

SIP-плата является устройством, содержащим радиоэлектронные компоненты, и подлежит утилизации способами, которые применяются для изделий подобного типа согласно инструкциям и правилам, действующим в вашем регионе.

#### Гарантийный талон

Серийный номер

Дата продажи « \_\_\_\_\_ » \_\_\_\_\_ 20 \_\_\_\_\_ г.

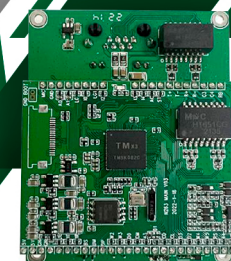


ШТАМП  
ПРОДАВЦА

Неисправность	Подпись, печать, дата

Организация: ООО «ССБ»  
Адрес: 111538, г. Москва, ул. Вешняковская д. 25, к. 1  
Телефон: +7(499)325-60-35  
Электронная почта: support@tonmind.ru

# TONMIND



## SIP-K20-M

### ПАСПОРТ

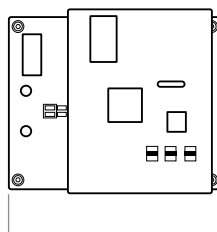
Пожалуйста, ознакомьтесь перед эксплуатацией и сохраните для дальнейшего использования

## 1. Основные сведения об изделии

**SIP-K20-M** – SIP-плата, которая питается от PoE или постоянного тока 12 В/24 В. Совместима с устройствами VoIP и устройствами/системами по протоколу ONVIF. Поддерживает двустороннюю связь, предварительно записанные сообщения, воспроизведение по расписанию, вход GPIO, управление HTTP. Идеально подходит для применения в проектах громкоговорителей, домофонов/домофонных систем.

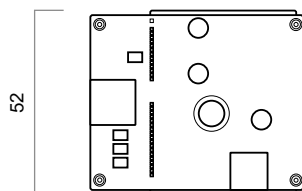
## 2. Комплект поставки

- |                               |       |
|-------------------------------|-------|
| 1. SIP-плата                  | 1 шт. |
| 2. Паспорт изделия            | 1 шт. |
| 3. Инструкция «Быстрый старт» | 1 шт. |
| 4. Индивидуальная упаковка    | 1 шт. |

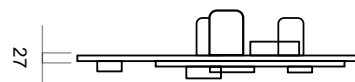


65

## 3. Габаритные размеры



29



27

## 4. Основные технические характеристики

Аудио	
Кодеки	OPUS 48 кГц, MP3 44,1 кГц, G.722 ADPCM 16 кГц, G.711 PCMU 8 кГц, G.711 PCMA 8 кГц
Экран	
Сенсорный дисплей	есть
Диагональ	8 дюймов
Разрешение	1280 × 800
Углы обзора	178°
Динамик	
Мощность усилителя звукового сигнала	5 Вт
Интерфейсы	
Встроенный микрофон	да
Аудиовход/выход	2/1
USB	1

GPIO вход/выход	2/1
Аудиовыход	1
Источник питания	DC 12–24 В
Сетевой	10Base-T/100Base-TX Ethernet
Интерфейсы управления	
Управление микрофоном	есть
Управление фоновым звуком	есть
Управление динамиком	есть
Кнопка включения	есть
Сеть и ОС	
Wi-Fi	2,4 ГГц
Сетевые протоколы	SIP
Операционная система	Android 5.1
Функционал	8 SIP-линий, IP-прямой вызов, RTP многоадресный пейджинг, мониторинг в реальном времени, FTP-сервер, музыка на USB-диске, простое управление контактами.
Основное	
Рабочая температура	от -10 °С до +45 °С
Влажность	5–85 %
Материал корпуса	металл
Электропитание	DC 12–24 В
Язык интерфейса	русский, английский
Размеры	65 × 52 × 27 мм
Вес	1,8 кг

## 5. Транспортировка

SIP-платы в транспортной таре перевозятся любым видом крытых транспортных средств (в железнодорожных вагонах, закрытых автомашинах, трюмах и отсеках судов, герметизированных отапливаемых отсеках самолетов и т.д.) в соответствии с требованиями действующих нормативных документов.

Расстановка и крепление в транспортных средствах ящиков с оборудованием должны обеспечивать их устойчивое положение, исключать возможность смещения ящиков и удары их друг о друга, а также о стенки транспортных средств.

## 6. Гарантии изготовителя

Гарантийный срок эксплуатации – 36 месяцев со дня продажи.

## 7. Сведения об утилизации

SIP-плата не содержит в своём составе опасных или ядовитых веществ, способных нанести вред здоровью человека или окружающей среде, и не представляет опасности для жизни и здоровья людей и окружающей среды по окончании срока службы.